

# Helstu niðurstöður eineltiskönnunar 2015

Stutt samantekt fyrir foreldra í  
Austurbæjarskóla

# Áminning til foreldra

- \* Foreldrar ræði við börnin sín um líðan þeirra í skólanum
- \* Foreldrar spyrji um féлага barnanna, hvernig þeim líði, hvort einhver sé hafður útundan
- \* Foreldrar hafi samband við skólann, ef þeim finnst ástæða til að óttast um einelti, annað hvort við umsjónarkennara eða beint við eineltisteymið í gegnum heimasíðuna. Þar er hægt að setja inn nafnlausu tilkynningu með því að fara inn á „eineltisteymi“ vinstra megin á forsíðu
- \* Foreldrar og kennarar vinni saman að lausn eineltismála, þannig næst bestur árangur!!

# Almennt um könnunina

- \* Könnunin var lögð fyrir 4. – 10. bekk í tölvustofunni í lok nóvember. Upp komu nokkrir erfiðleikar í fyrirlögn m.a. vegna breyttra aðstæðna í tölvustofu.
- \* Niðurstöður úr 4. bekk eru reiknaðar sér og birtast ekki með heildartölum.
- \* Alls svöruðu rúmlega 90,2% nemenda í 5. – 10. bekk sem er heldur minna en í fyrra, en þá svöruðu 96 %
- \* Könnunin var ekki lögð fyrir þá nemendur, sem talið væri að hefðu ekki möguleika á að skilja spurningalistann og þá sem voru nýbyrjaðir í Austurbæjarskóla

# Hvað er verið að kanna?

- \* Líðan nemenda í skólanum
- \* Vinahópin í skólanum
- \* Tíðni eineltis, útbreiðslu og birtingarmyndir
- \* Traust nemenda til umsjónarkennara um íhlutun
- \* Traust nemenda til annarra fullorðinna um íhlutun
- \* Viðhorf nemenda til þátttöku í einelti
- \* Öryggistilfinning nemenda í skólanum

# Niðurstöðurnar umhugsunarefni

- \* Einelti mældist mjög lítið í Austurbæjarskóla á síðasta skólaári eða 3,7%. Bak við þá tölu stóðu 9 nemendur.
- \* Þegar svo lág prósentu mælist þarf lítið til að hækka hana verulega.
- \* Það gerðist núna, því miður. 15 nemendur segjast vera lagðir í einelti, sem hækkar prósentuna í 6,8%
- \* Niðurstöðurnar sýna stöðu mála í lok nóvember en síðan þá hafa verið gerðar ýmsar ráðstafanir sem hafa m.a. miðað að því að hafa færri nemendur á skólalóðinni í einu og bjóða nemendum upp á fjölbreyttara val um viðfangsefni í frímínútum.
- \* Mikil vinna hefur einnig verið lögð í að leysa eineltismál og vonandi hefur staðan breyst til batnaðar.

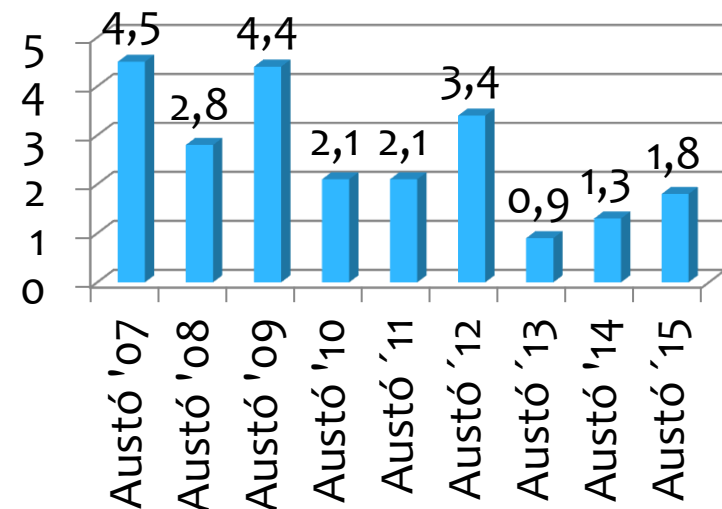
## 4. bekkur mældur sér

- \* Árið 2012 var ákveðið að taka 4. bekk út fyrir sviga þar sem niðurstöður þar þóttu ekki marktækar.
- \* Rétt þótti þó að leyfa nemendum í 4. bekk að taka þátt í könnuninni til að undirbúa sig og fræðast í aðdraganda hennar og til að fá síðan kynningu á niðurstöðunum og læra af þeim.
- \* Þetta er hugsað sem æfing og undirbúningur fyrir það að taka síðan fullan þátt í 5. bekk.
- \* Könnunin gerir kröfu um góðan lesskilning.

# Líkar vel / illa að vera í skólanum 5.-10. bekkur

- \* 84,1 % líkar mjög vel eða vel í skólanum
- \* 88,3% í könnuninni 2014
- \* 4 nemendum líkar illa eða mjög illa í skólanum
- \* 14% hlutlaus sem er aðeins aukning frá fyrra ári
- \* Mjög ásættanlegt 😊

Líkar illa eða mjög illa (%)



# Góðir vinir í skólanum

- \* 6 börn segjast ekki eiga neinn vin, enginn var í þeim hópi 2014 - umhugsunarefni
- \* 95% segjast eiga 2 góða vini eða fleiri
- \* Mikilvægt að finna sig í „hópi vina“
- \* Yfirgnæfandi meirihluti nemenda á marga vini, sem er jákvætt 😊



# Hve oft hefur þú orðið fyrir einelti? 5.-10. bekkur

## \* Telst ekki einelti:

- ekki orðið fyrir einelti 84,5 %
- bara mjög sjaldan 8,7 %

} 93,2%

## \* Telst einelti:

- 2 eða 3 í mánuði 2,7 %
- einu sinni í viku 1,8 %
- oft í viku 2,3 %

} 6,8%

# Hve oft hefur þú orðið fyrir einelti ?

## Stelpur / strákar

### \* Stelpur:

- 2 eða 3 í mánuði 1,6 %
- einu sinni í viku 1,6 %
- oft í viku 2,4 %

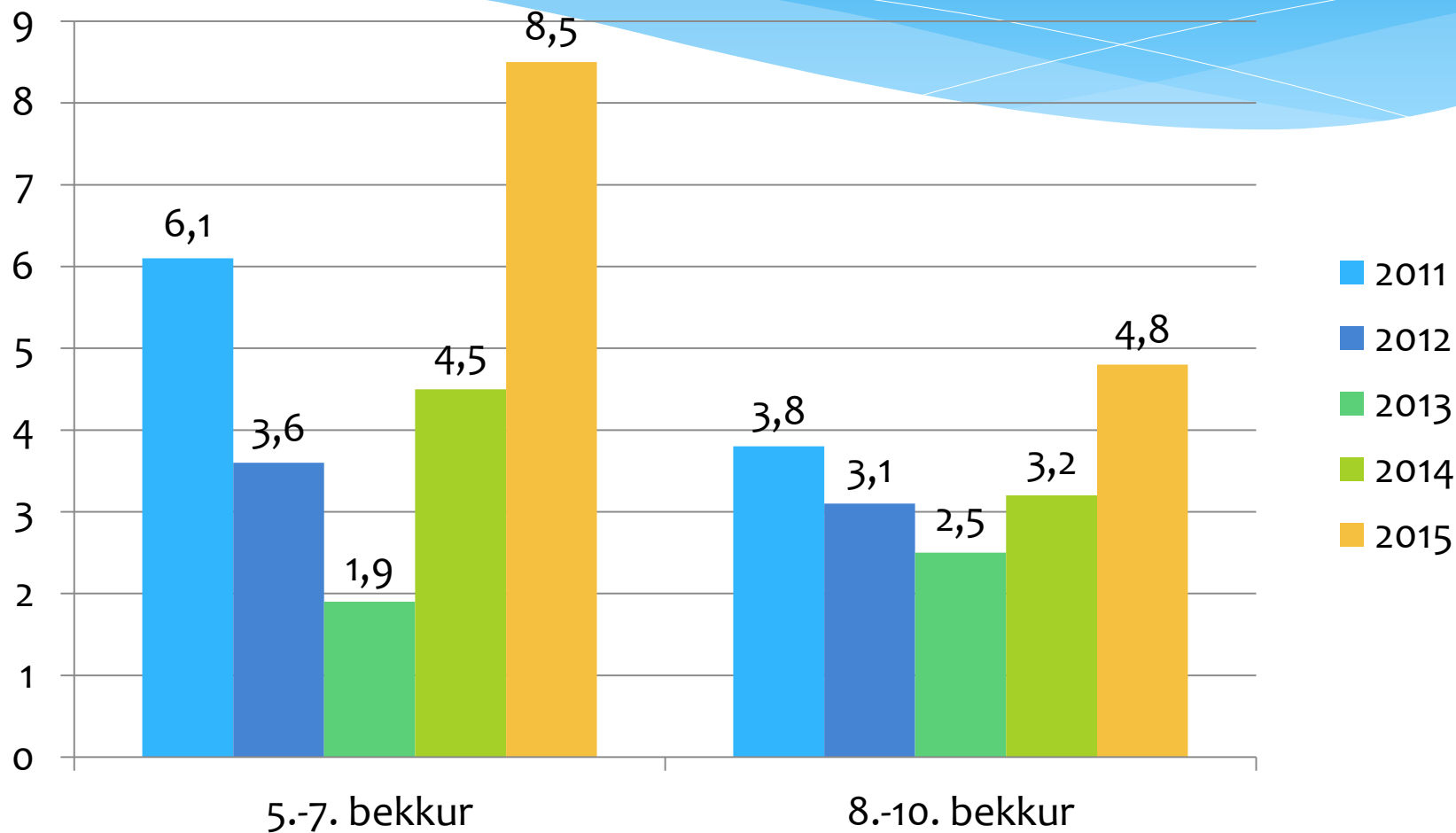
5,6%

### \* Strákar:

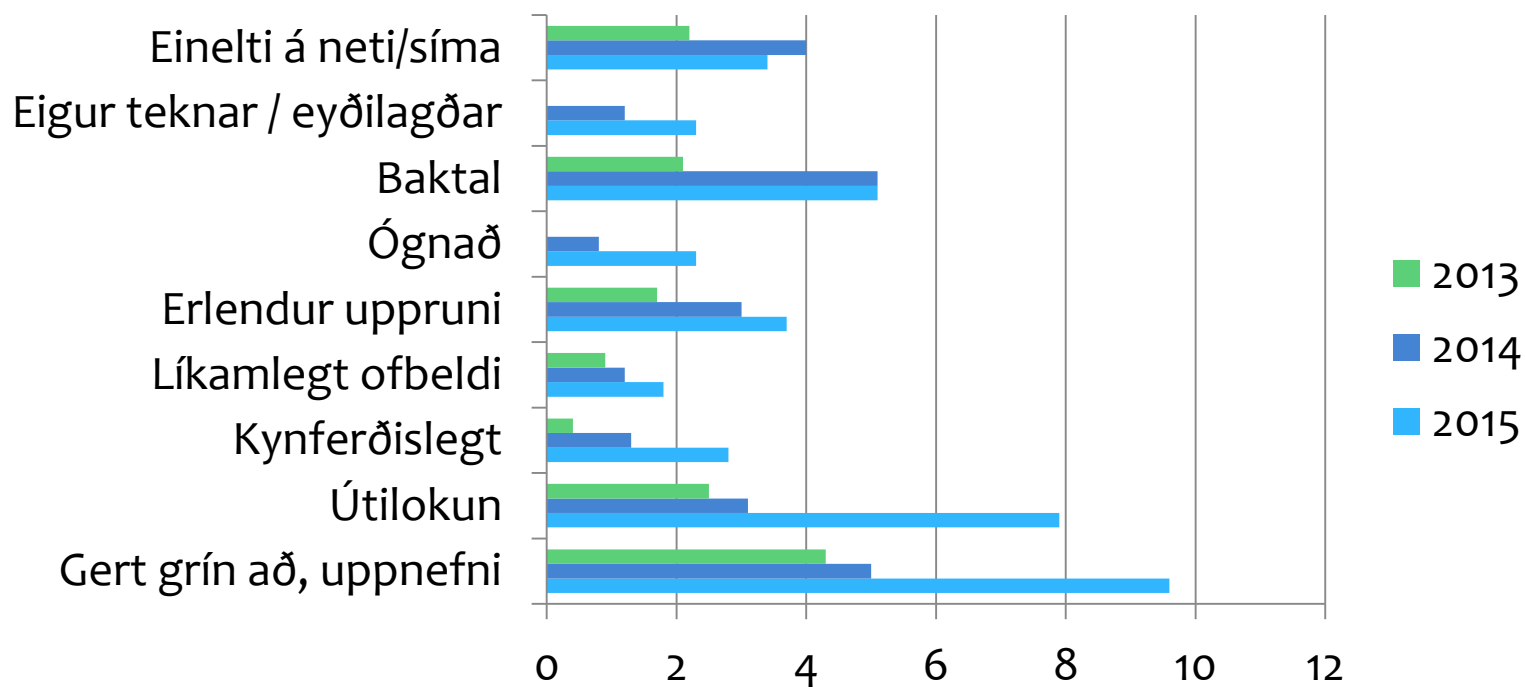
- 2 eða 3 í mánuði 4,3 %
- einu sinni í viku 2,1 %
- oft í viku 2,1 %

8,5%

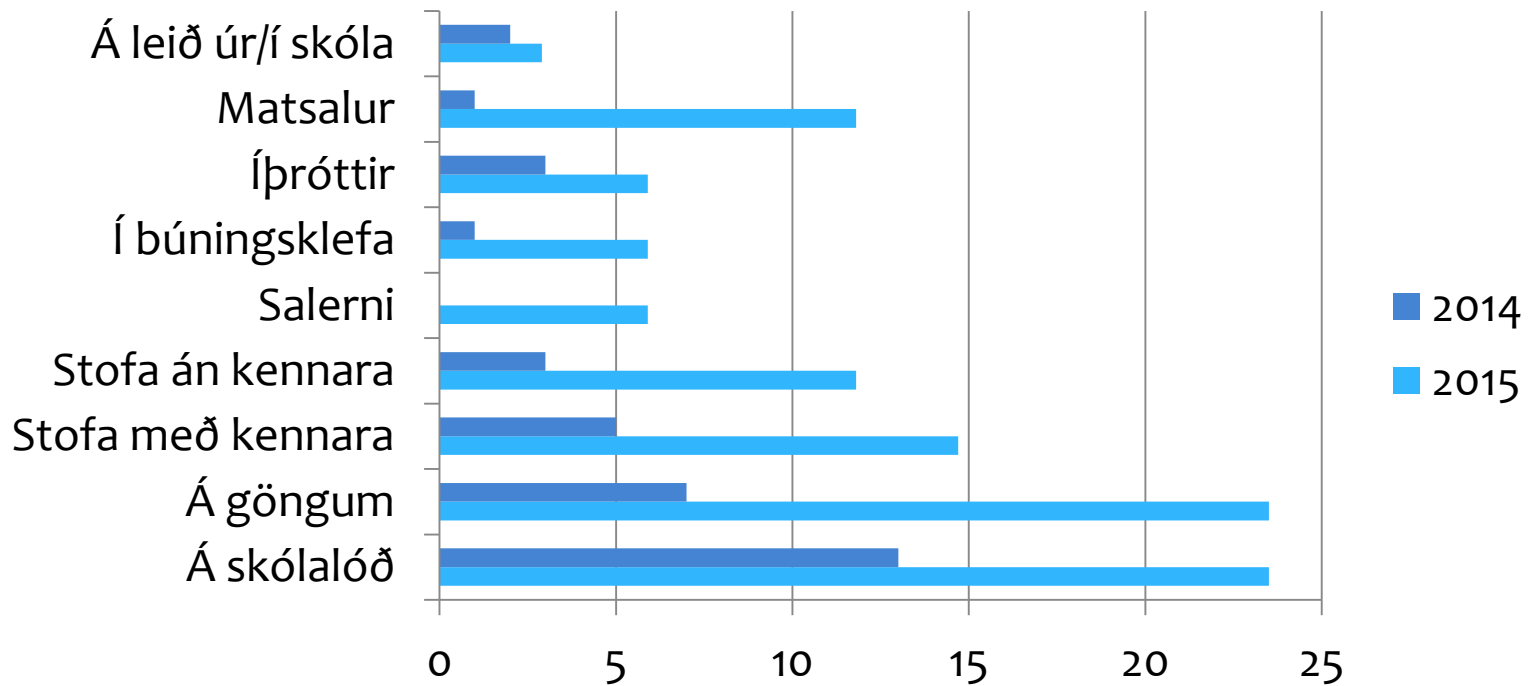
# Samanburður milli aldurshópa 2011 - 2015



# Birtingarform eineltisins



# Hvar á eineltið sér stað?



# Hverjir leggja (þig) í einelti?

Í hvaða bekkjum?

- \* Sama bekk eða árgangi (9)
- \* Nemendur í eldri árgangi (4)

Strákar eða stelpur?

- \* Aðallega einn strákur (7) eða ein stelpa (5)

Hve margir?

- \* Einn nemandi (6), 2-3 nemendur (7),

# Hve lengi hefur eineltið staðið? Hefurðu sagt frá eineltinu?

- \* 5 nemendur segjast hafa verið lagðir í einelti í stuttan tíma
- \* 7 nemendur segjast hafa verið lagðir í einelti í eitt ár eða lengur
- \* 5 nemendur hafa sagt umsjónarkennara eða öðrum í skólanum frá
- \* 11 nemendur hafa sagt öðrum frá, flestir e-m fullorðnum heima

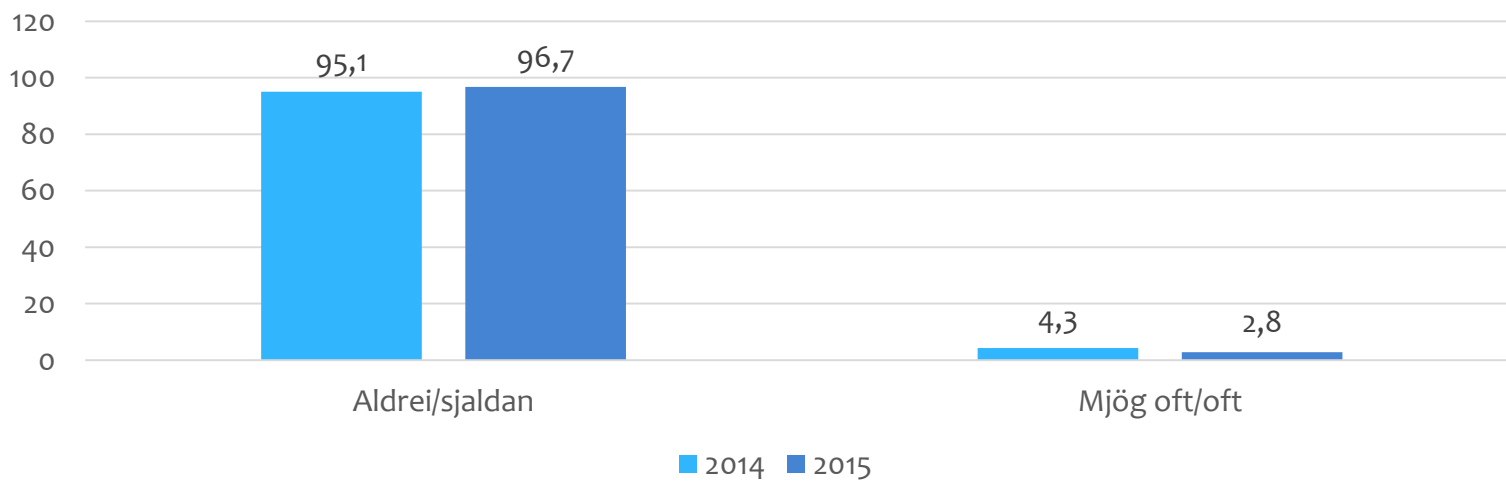
# Hvernig bregst skólinn við?

- \* Umsjónarkennarinn gerir töluvert eða mikið til að stöðva einelti: 64% núna á móti 77% í fyrri könnun ☹️
- \* Kennarar og/eða aðrir starfsmenn gera töluvert eða mikið til að stöðva einelti: 64% núna á móti 83% í fyrri könnun ☹️
- \* Því miður erum við fullorðna fólkið ekki að standa okkur nægilega vel í augum nemenda !!

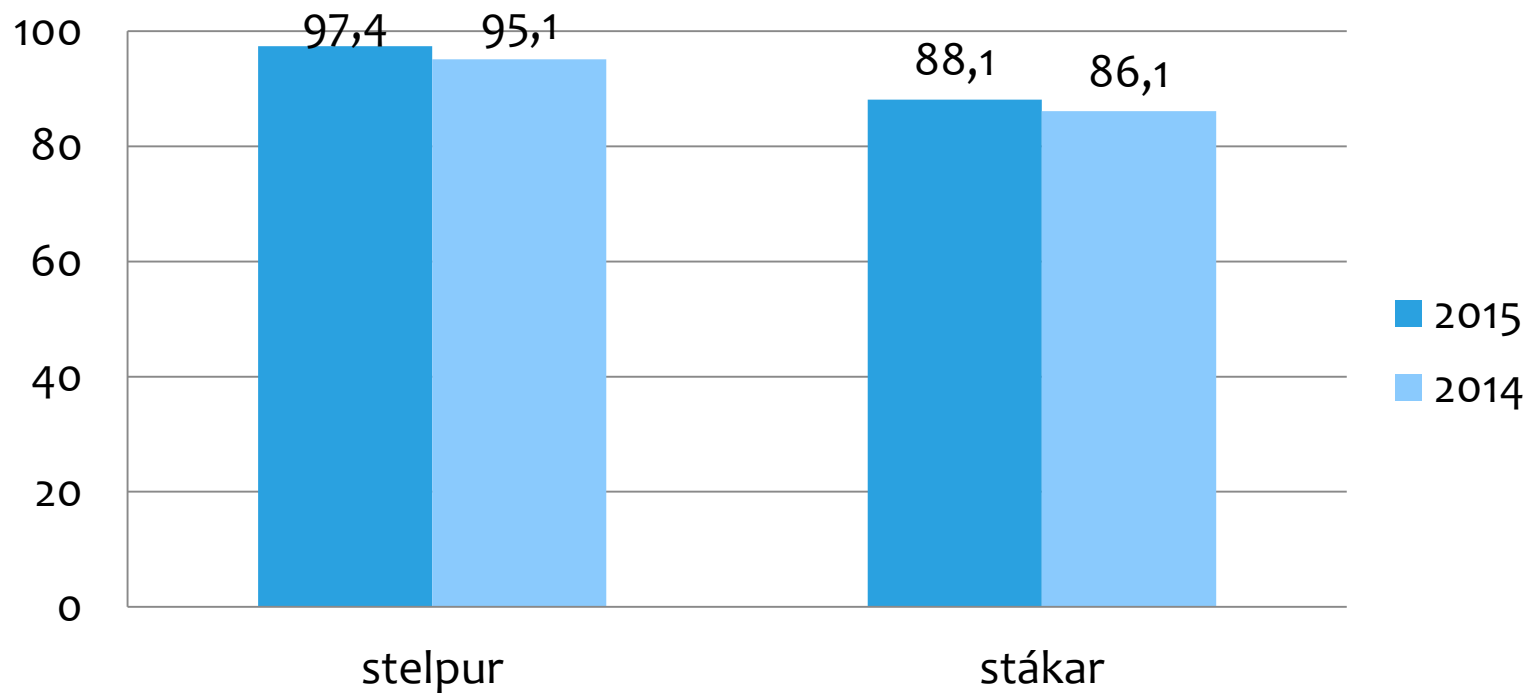


# Hve oft óttastu að verða fyrir einelti?

Nokkuð færri nemendur finna sig óörugga nú en í fyrri könnun, sem er jákvætt. 6 nú á móti 10 áður. Nemendur finna sig greinilega örugga í skólanum 😊 😊



Gætir þú hugsað þér að leggja nemanda í einelti sem þú kannt ekki við?  
Þau sem svara neitandi!



# LANGflestir vilja ekki taka þátt í einelti

- \* Á glærunni hér á undan sást glöggt að lang, langflestir vilja ekki taka þátt í einelti, enn fleiri nú en í síðustu könnun 😊
- \* Þarna er hópurinn sem þarf að virkja enn betur og koma í veg fyrir að taki óbeinan þátt
- \* Þögn er sama og samþykki !!
- \* Rannsóknir sýna að ekki þarf fleiri en tvo nemendur sem mótmæla eineltinu og láta það skýrt í ljós, - til að stöðva eineltið í flestum tilvikum
- \* Fræðsla um einelti og birtingarmyndir þess er undirstaðan að árangri

# olweus.is

- \* Austurbæjarskóli vinnur að eineltismálum samkvæmt aðferðafræði Olweusar, sem nánar má fræðast um á heimasíðu verkefnisins [olweus.is](http://olweus.is)
- \* Allar upplýsingar um eineltisáætlun skóans er að finna á heimasíðu hans: starfsáætlun/skólareglur og skólabragur/fyrirbyggjandi starf gegn einelti
- \* Einnig er þar að finna tilkynningarnapp: grunur um einelti og einnig undir flípanum almennar upplýsingar

TAKK FYRIR !