

HELSTU NIÐURSTÖÐUR EINELTISKÖNNUNAR 2013

SAMANTEKT FYRIR FORELDRA

Austurbæjarskóla

Austurbæjarskóli 2013-2014

1

ÁMINNING

- Foreldrar ræði við börnin sín um líðan þeirra í skólanum
- Foreldrar spyrji um féлага barnanna, hvernig þeim líði, hvort einhver sé hafður útundan
- Foreldrar hafi samband við skólann, ef þeim finnst ástæða til að óttast um einelti, annað hvort við umsjónarkennara eða beint við eineltisteymið í gegnum heimasíðuna. Þar er hægt að setja inn nafnlausu tilkynningu sem fer beint á teymið.
- Foreldrar og kennarar vinni saman að lausn eineltismála, þannig næst bestur árangur!!

Austurbæjarskóli 2013-2014

2

ALMENNT UM KÖNNUNINA

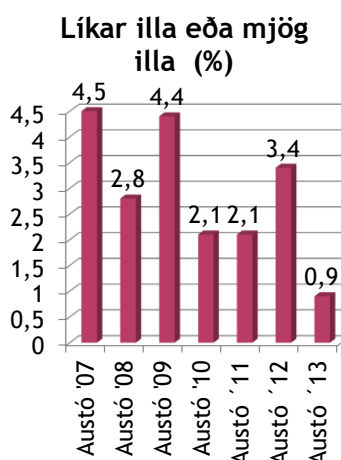
- Könnunin var lögð fyrir í tölvustofunni með aðstoð tölvukennara í nóvember 2013. Fyrirlögn gekk vel.
- Alls svöruðu 250 nemendur eða rúm 94%.
- Könnunin var lögð fyrir á íslensku, en einnig á ensku, pólsku, lithásku og tælensku eftir því sem við átti
- Könnunin var ekki lögð fyrir þá nemendur, sem talið væri að hefðu ekki möguleika á að skilja spurningalistann eða þá sem voru nýbyrjaðir í Austurbæjarskóla
- Niðurstöðurnar hér á eftir eru úr 5. - 10. bekk

Austurbæjarskóli 2013-2014

3

LÍKAR VEL / ILLA AÐ VERA Í SKÓLANUM 5.-10. BEKKUR

- 90,5% líkar mjög vel eða vel í skólanum
- 8,6% hlutlaus
- 2 nemendum líkar illa eða mjög illa í skólanum eða 0,9%
- Í fyrra voru það 8 nemendur

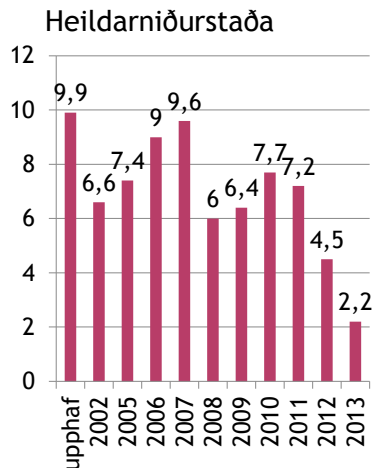


Austurbæjarskóli 2012-2013

4

NIÐURSTÖÐUR Í 4.-10. BEKK UNDANFARIN 10 ÁR

- Einelti mældist nú 2,2% í 5. - 10. bekk en 3,3% í fyrra
- 4. bekkur er með allt til ársins 2012
- Fyrsta súlan er mæling á einelti í í upphafi árs 2002, áður en byrjað er að vinna samkvæmt Olweusaráætluninni



Austurbæjarskóli 2013-2014

5

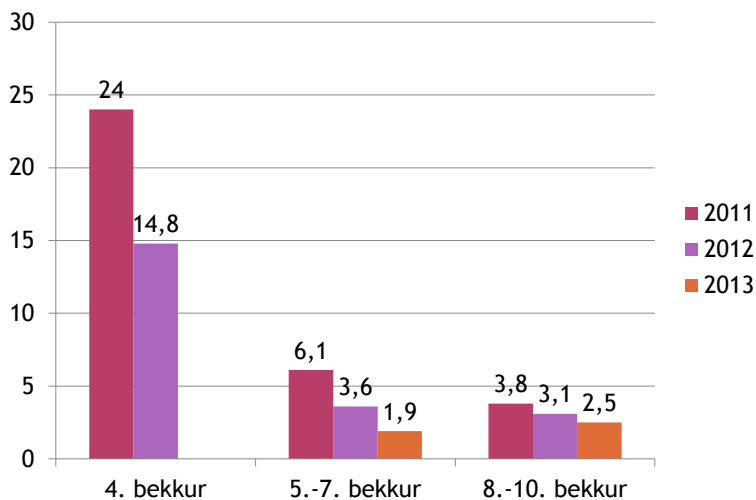
GÓÐIR VINIR Í SKÓLANUM

- 4 börn í 5.-10. bekk sem eiga enga vini í skólanum eða 1,7%
- 4 börn segjast eiga einn vin
- 96,6% segjast eiga 2 vini eða fleiri
- Mikilvægt að finna sig í „hópi vina“
- Yfirgnæfandi meirihluti nemenda á marga vini, sem er jákvætt

Austurbæjarskóli 2012-2013

6

SAMANBURÐUR MILLI ALDURSHÓPA 2011 - 2013



Austurbæjarskóli 2013-2014

7

HVE OFT HEFUR ÞÚ ORÐIÐ FYRIR EINELTI? 5.-10. BEKKUR

○ Telst ekki einelti:

- ekki orðið fyrir einelti 86,3%
- bara mjög sjaldan 11,5%

97,8%

○ Telst einelti:

- 2 eða 3 í mánuði 1,4%
- einu sinni í viku 0,4%
- oft í viku 0,4%

2,2%

Austurbæjarskóli 2013-2014

8

HVE OFT HEFUR ÞÚ ORÐIÐ FYRIR EINELTI?

Stelpur:

□ 2 eða 3 í mánuði	1,7%	}	1,7%
□ einu sinni í viku	0,0%		
□ oft í viku	0,0%		

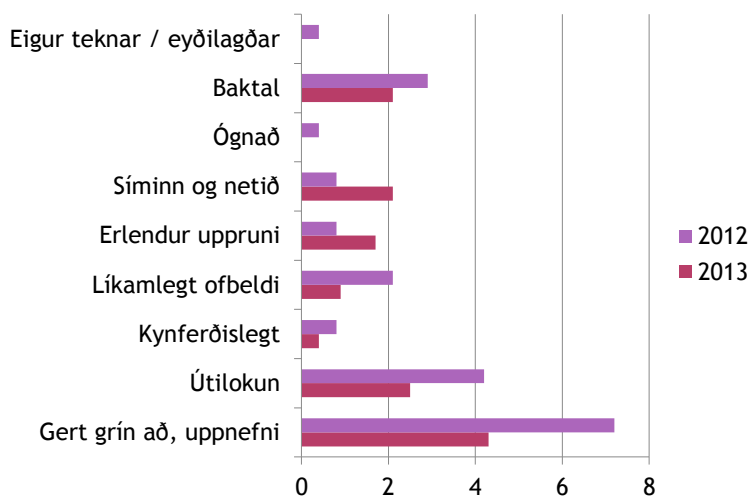
Strákar:

□ 2 eða 3 í mánuði	0,9%	}	2,7%
□ einu sinni í viku	0,9%		
□ oft í viku	0,9%		

Austurbæjarskóli 2012-2013

9

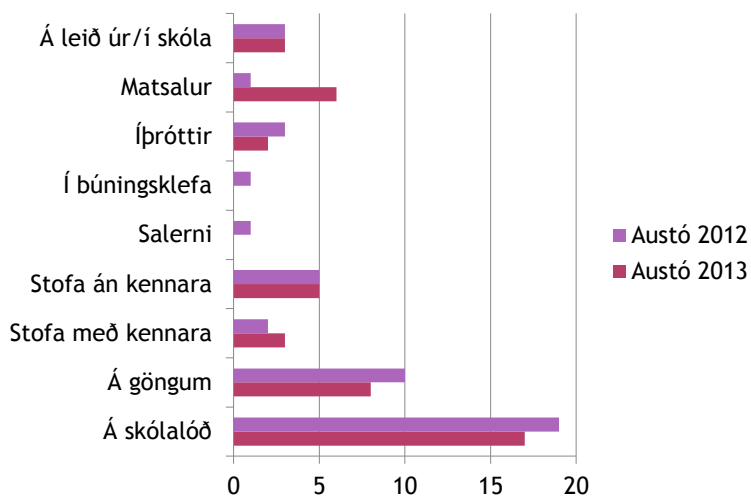
BIRTINGARFORM EINELTISINS



Austurbæjarskóli 2013-2014

10

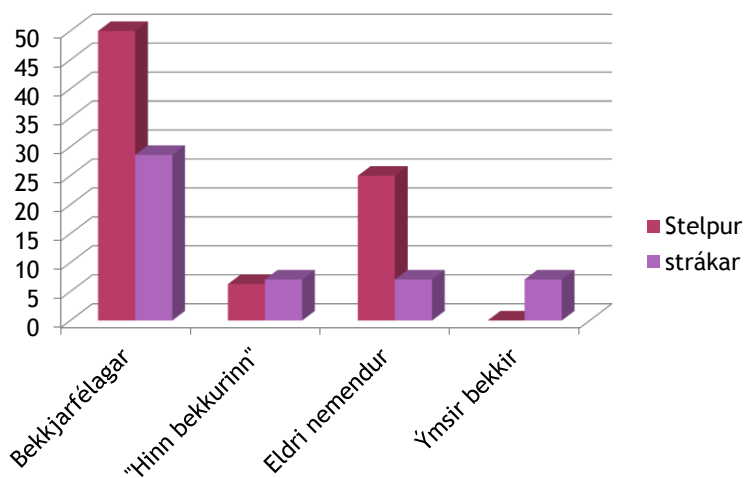
HVAR Á EINELTIÐ SÉR STAÐ?



Austurbæjarskóli 2013-2014

11

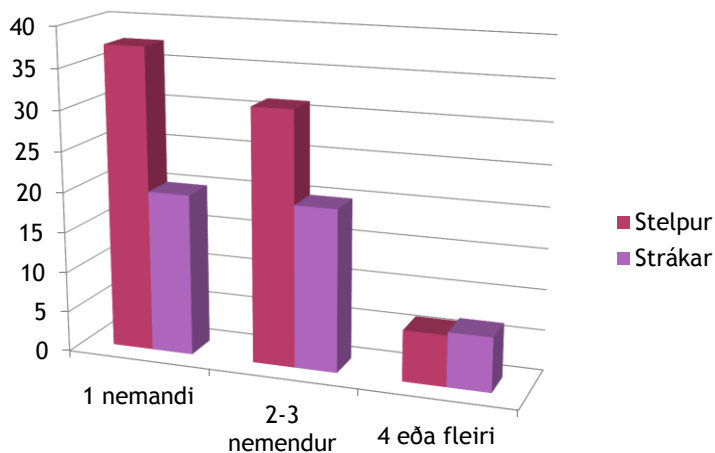
HVERJIR LEGGJA ÞIG Í EINELTI?



Austurbæjarskóli 2013-2014

12

HVE MARGIR LEGGJA ÞIG Í EINELTI?



Austurbæjarskóli 2013-2014

13

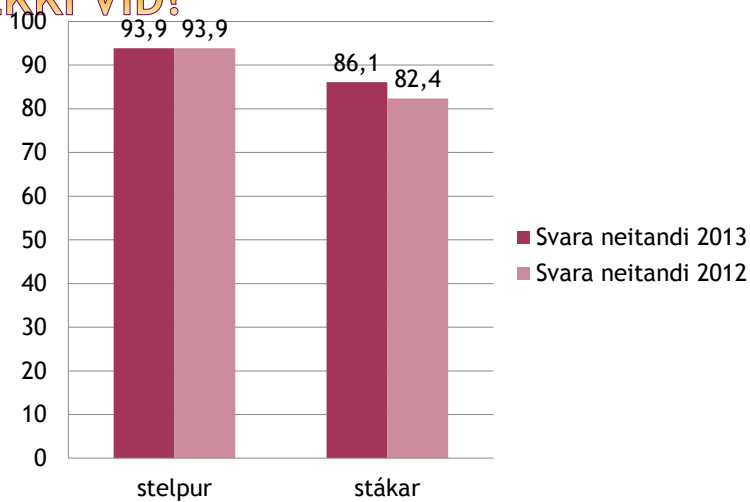
HVE LENGI HEFUR EINELTIÐ STAÐIÐ

- 1 stelpa hefur verið lögð í einelti í um það bil hálf t. ár.
- 2 strákar segja eineltið hafa staðið yfir skemur en hálfan mánuð
- 2 nemendur segjast ekki hafa orðið fyrir einelti í skólanum undanfarna mánuði

Austurbæjarskóli 2012-2013

14

GÆTIR ÞÚ HUGSAÐ ÞÉR AÐ LEGGJA NEMANDA Í EINELTI SEM ÞÚ KANNT EKKI VIÐ?



Austurbæjarskóli 2013-2014

15