

HELSTU NIÐURSTÖÐUR EINELTISKÖNNUNAR 2012

SAMANTEKT FYRIR FORELDRA

Austurbæjarskóla

Austurbæjarskóli 2012-2013

1

ÁMINNING

- ◉ Foreldrar ræði við börnin sín um líðan þeirra í skólanum
- ◉ Foreldrar spyrji um féлага barnanna, hvernig þeim líði, hvort einhver sé hafður útundan
- ◉ Foreldrar hafi samband við skólann, ef þeim finnst ástæða til að óttast um einelti, annað hvort við umsjónarkennara eða beint við eineltisteymið í gegnum heimasíðuna. Þar er hægt að setja inn nafnlausu tilkynningu sem fer beint á teymið.
- ◉ Foreldrar og kennarar vinni saman að lausn eineltismála, þannig næst bestur árangur!!

Austurbæjarskóli 2012-2013

2

ALMENNT UM KÖNNUNINA

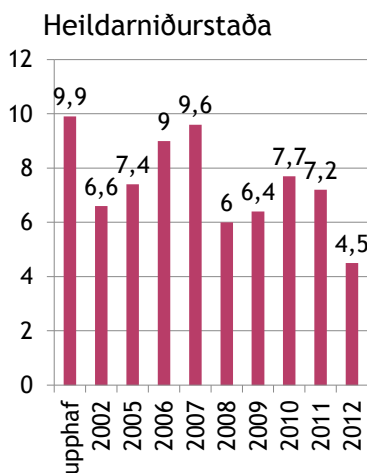
- Könnunin var lögð fyrir í tölvustofunni með aðstoð tölvukennara í lok nóvember 2012. Fyrirlögn gekk vel.
- Alls svöruðu 270 nemendur eða rúm 93%.
- Könnunin var lögð fyrir á íslensku, en einnig á ensku, pólsku, lithásku og tælensku eftir því sem við átti
- Könnunin var ekki lögð fyrir þá nemendur, sem talið væri að hefðu ekki möguleika á að skilja spurningalistann eða þá sem voru nýbyrjaðir í Austurbæjarskóla

Austurbæjarskóli 2012-2013

3

NIÐURSTÖÐUR Í 4.-10. BEKK UNDANFARIN 10 ÁR

- Einelti mældist nú 4,5%, sem er mikil minnkun frá í fyrra
- Hér er í öllum tilvikum 4. bekkur tekinn með.
- Fyrsta súlan er mæling á einelti í upphafi 2002 áður en Olweusaráætlun er innleidd í skólann



Austurbæjarskóli 2012-2013

4

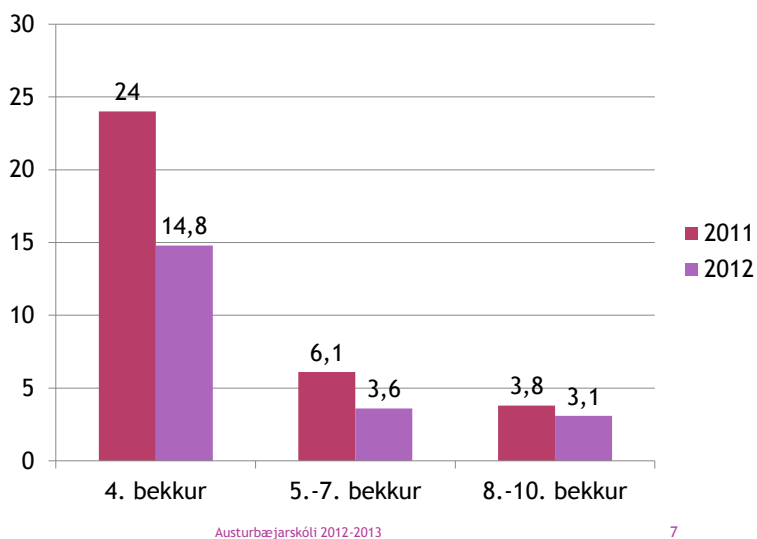
4. BEKKUR SKER SIG ÚR

- Einelti í 4. bekk mælist yfirleitt mun meira en í öðrum árgöngum, sem getur haft mikil áhrif á heildarniðurstöður. Þetta kemur fram í öllum skólum þar sem könnunin er lögð fyrir.
- 4. bekkur hefur alltaf skorað hátt í könnuninni. Verið getur að þau séu að mistúlka stríðni og áreitni sem einelti. Þau eru líka að taka könnunina í fyrsta skipti, sem getur haft sín áhrif því að spurningar eru margar og krefjast nokkuð góðs lesskilnings.
- Í ljósi þessa hefur Olweusarverkefnið ákveðið að taka 4. bekk út úr heildarniðurstöðunum þegar þær eru kynntar í hverjum skóla, en í þess stað skoða hann út af fyrir sig og undirbúa vel undir áframhaldandi þátttöku í könnuninni.
- Niðurstöður hér á eftir taka mið af þessu

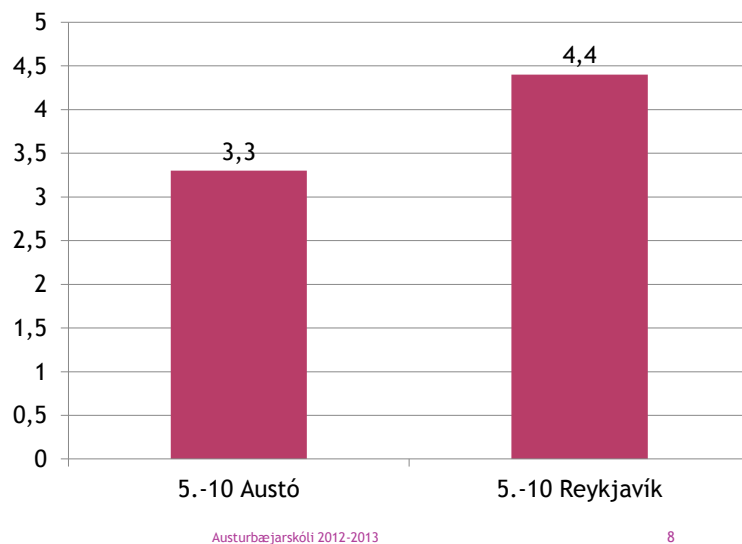
ÁN 4. BEKKJAR

- Ef 4. bekkur er tekinn út úr mælist einelti í Austurbæjarskóla núna 3,3%
- Á næstu glæru sést hvernig einelti dreifist á aldurshópa í skólanum árin 2011 og 2012
- Glögg sést hve mjög hefur dregið úr einelti milli ára
- Ljóst má vera af þessu súluriti að 4. bekkur sker sig algerlega úr öðrum árgöngum

SAMANBURÐUR MILLI ALDURSHÓPA 2011 OG 2012



NIÐURSTÖÐUR Í 5. - 10. Í AUSTÓ BORNAR SAMAN VIÐ REYKJAVÍK



HVE OFT HEFUR ÞÚ ORÐIÐ FYRIR EINELTI? 5.-10. BEKKUR

○ Telst ekki einelti:

□ ekki orðið fyrir einelti	86,6%	} 96,7%
□ bara mjög sjaldan	10,1 %	

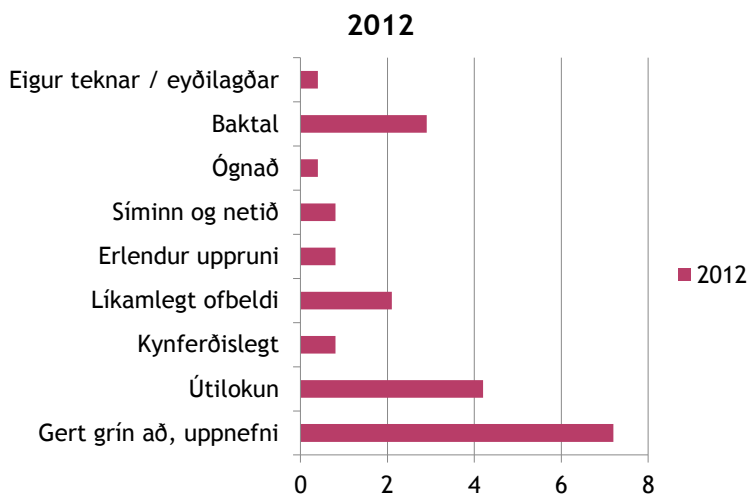
○ Telst einelti:

□ 2 eða 3 í mánuði	2,1%	} 3,3%
□ einu sinni í viku	0,4%	
□ oft í viku	0,8%	

Austurbæjarskóli 2012-2013

9

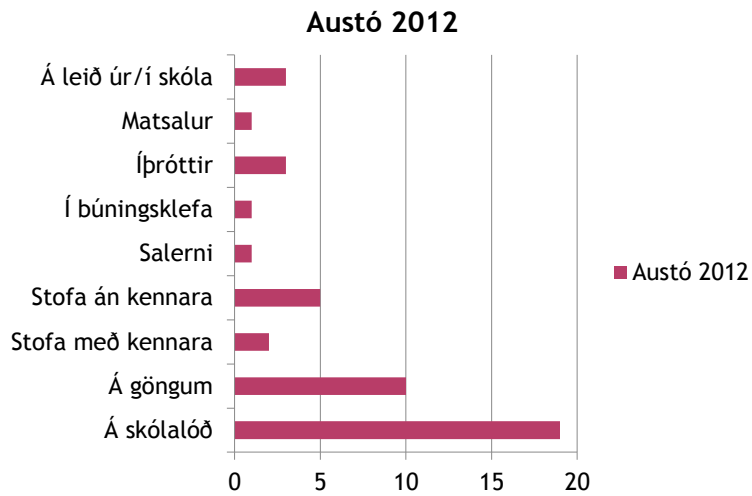
BIRTINGARFORM EINELTISINS



Austurbæjarskóli 2012-2013

10

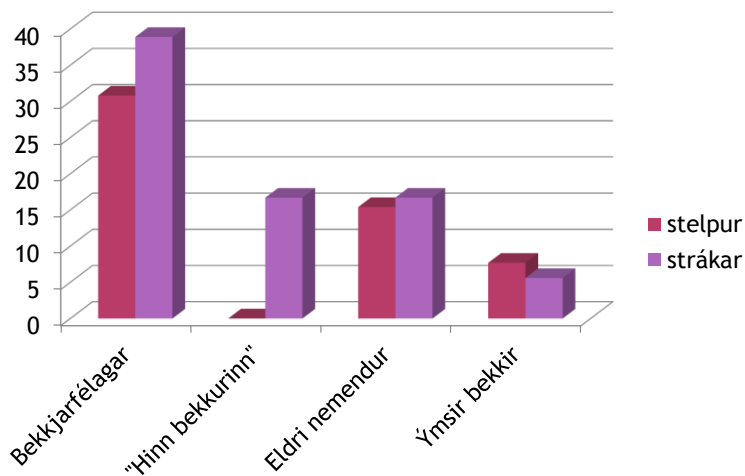
HVAR Á EINELTIÐ SÉR STAÐ?



Austurbæjarskóli 2012-2013

11

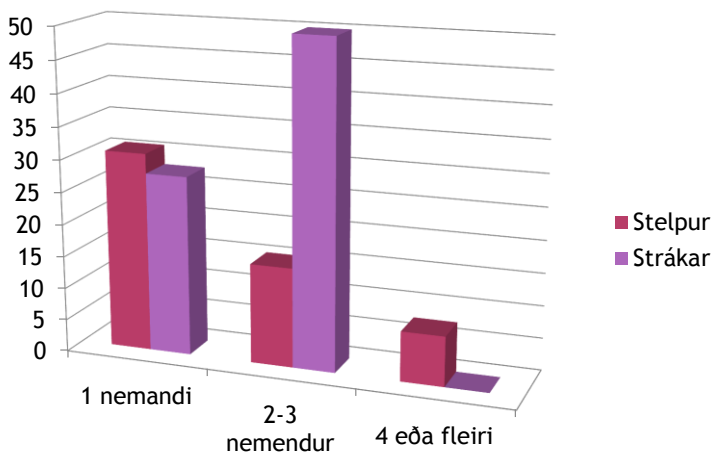
HVERJIR LEGGJA ÞIG Í EINELTI?



Austurbæjarskóli 2012-2013

12

HVE MARGIR LEGGJA ÞIG Í EINELTI?



Austurbæjarskóli 2012-2013

13

HVE LENGI HEFUR EINELTIÐ STAÐIÐ

- 3 nemendur segjast hafa verið lagðir í einelti í eitt ár eða lengur, tveir strákar og ein stelpa
- 3 nemendur segja einelti hafa staðið yfir skemur en hálfan mánuð

Austurbæjarskóli 2012-2013

14

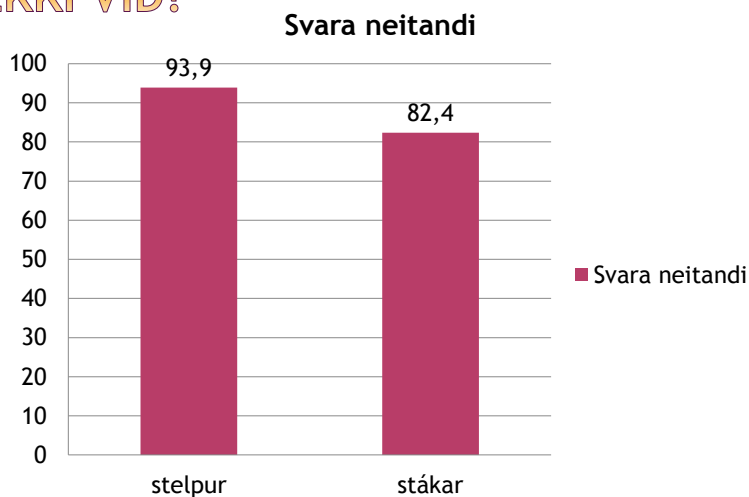
EINELTI Í FARSÍMA EÐA Á NETI

- Aðeins 0,8% nemenda verða fyrir einelti á Neti eða í gegnum farsíma.
- Sex nemendur eða 2,6% í allt segjast hafa orðið fyrir einhverju slíku áreiti, þótt það flokkist ekki sem einelti.

Austurbæjarskóli 2012-2013

15

GÆTIR ÞÚ HUGSAÐ ÞÉR AÐ LEGGJA NEMANDA Í EINELTI SEM ÞÚ KANNT EKKI VIÐ?



Austurbæjarskóli 2012-2013

16