

# HELSTU NIÐURSTÖÐUR EINELTISKÖNNUNAR 2011

## SAMANTEKT FYRIR FORELDRA

Austurbæjarskóla

Austurbæjarskóli 2011-2012

1

### ÁMINNING

- Foreldrar ræði við börnin sín um líðan þeirra í skólanum
- Foreldrar spyrji um félag barnanna, hvernig þeim líði, hvort einhver sé hafður útundan
- Foreldrar hafi samband við skólann, ef þeim finnst ástæða til að óttast um einelti, annað hvort við umsjónarkennara eða beint við eineltisteymið í gegnum heimasíðuna. Þar er hægt að setja inn nafnlausu tilkynningu sem fer beint á teymið.
- Foreldrar og kennarar vinni saman að lausn eineltismála, þannig næst bestur árangur!!

Austurbæjarskóli 2011-2012

2

## ALMENNT UM KÖNNUNINA

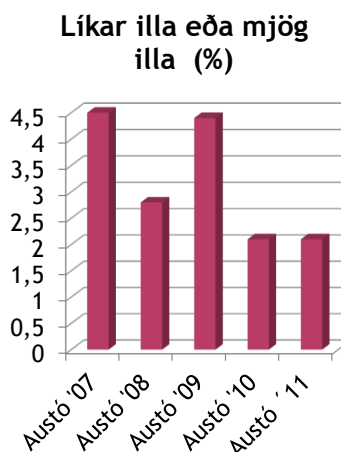
- Könnunin var lögð fyrir nemendur í 4. - 10. bekk í tölvustofunni í lok nóvember 2011. Fyrirlögn gekk vel.
- Alls svöruðu 284 nemendur eða 90%.
- Könnunin var lögð fyrir á íslensku, en einnig á ensku, pólsku, lithásku og tælensku
- Könnunin var ekki lögð fyrir nemendur, sem talið var að hefðu ekki forsendur til að skilja spurningalistann eða þá sem voru nýbyrjaðir í Austurbæjarskóla (höfðu verið skemur en 2 mánuði)

Austurbæjarskóli 2011-2012

3

## LÍKAR VEL / ILLA AÐ VERA Í SKÓLANUM

- 86,6% líkar mjög vel eða vel í skólanum
- 11,3% hlutlaus
- 6 börnum sagðist líka illa eða mjög illa í skólanum eða 2,1%
- Jákvæð niðurstaða, svipuð og í könnun 2010



Austurbæjarskóli 2011-2012

4

## GÓÐIR VINIR Í SKÓLANUM

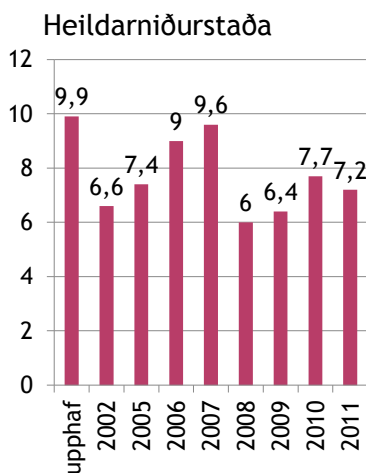
- 6 börn í 4.-10. bekk sem eiga enga vini í skólanum eða 2,1%
- 7 börn segjast eiga einn vin
- 95,3% segjast eiga 2 vini eða fleiri
- 62% segjast eiga 6 vini eða fleiri
- Mikilvægt að finna sig í „hópi vina“
- Langflestir eiga marga vini, sem er jákvæð niðurstaða

Austurbæjarskóli 2011-2012

5

## HELSTU NIÐURSTÖÐUR

- Einelti mældist 7,2%, sem er heldur minna en í fyrra
- Stelpur mældust 5,1% en strákar 9%
- Svipuð niðurstaða og í Reykjavík í heild



Austurbæjarskóli 2011-2012

6

## HVE OFT HEFUR ÞÚ ORÐIÐ FYRIR EINELTI?

### • Telst ekki einelti:

□ ekki orðið fyrir einelti	79,9	}	92,8%
□ bara mjög sjaldan	12,9		

### • Telst einelti:

□ 2 eða 3 í mánuði	2,5	}	7,2%
□ einu sinni í viku	2,2		
□ oft í viku	2,5		

Austurbæjarskóli 2011-2012

7

## HVE OFT HEFUR ÞÚ ORÐIÐ FYRIR EINELTI?

### • Stelpur:

□ 2 eða 3 í mánuði	0,7	}	5,1%
□ einu sinni í viku	2,2		
□ oft í viku	2,2		

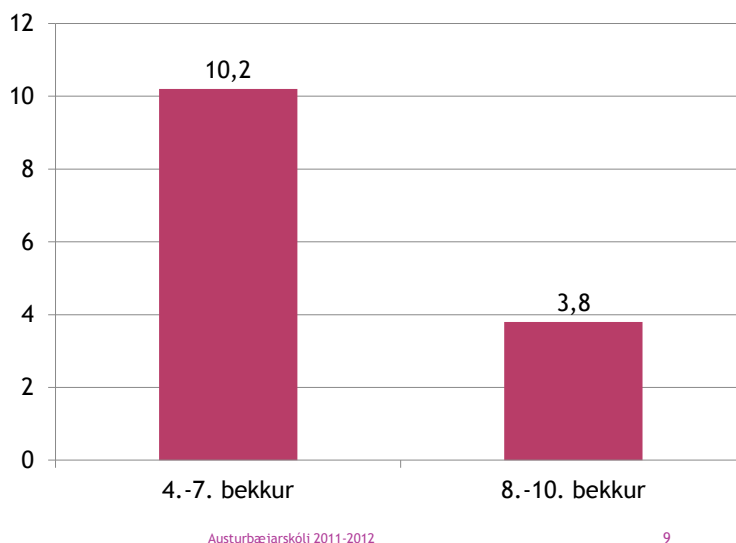
### • Strákar:

□ 2 eða 3 í mánuði	4,1	}	9%
□ einu sinni í viku	2,1		
□ oft í viku	2,8		

Austurbæjarskóli 2011-2012

8

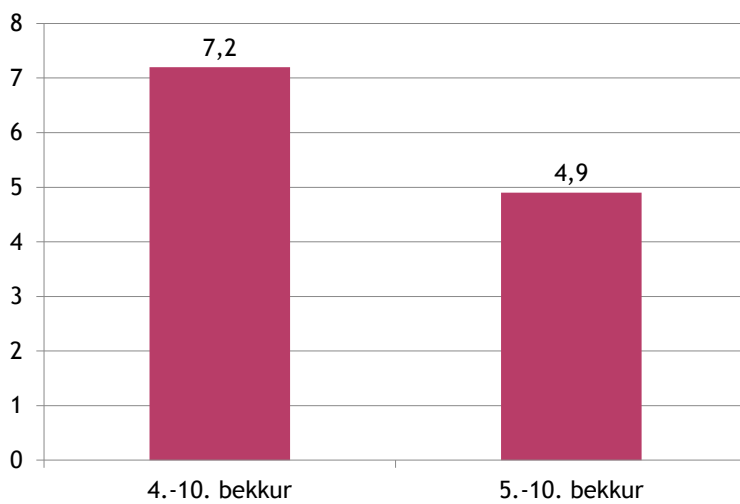
## SAMANBURÐUR MILLI ALDURSHÓPA



## 4. BEKKUR SKER SIG ÚR

- ◉ 4. bekkur sýnir mikið frávík sem hefur mikil áhrif á heildarprósentuna, eins og sést á næstu glæru. Þetta kemur fram í flestum skólum þar sem könnunin var lögð fyrir.
- ◉ 4. bekkur hefur alltaf skorað hátt í könnuninni. Verið getur að þau séu að túlka stríðni og áreitni sem einelti. Þau eru að taka könnunina í fyrsta skipti, sem getur líka haft sín áhrif.
- ◉ Niðurstöðurnar voru því kynntar sérstaklega vel í 4. bekk. Í kjölfarið fór fram fræðsla og umræður í bekkjunum. Þá kom í ljós, að margir nemendur voru óvissir um það, hvað væri einelti.
- ◉ Ef teknar eru saman niðurstöður úr 5. - 10. bekk mælist einelti 4,9% í skólanum í stað 7,2%.

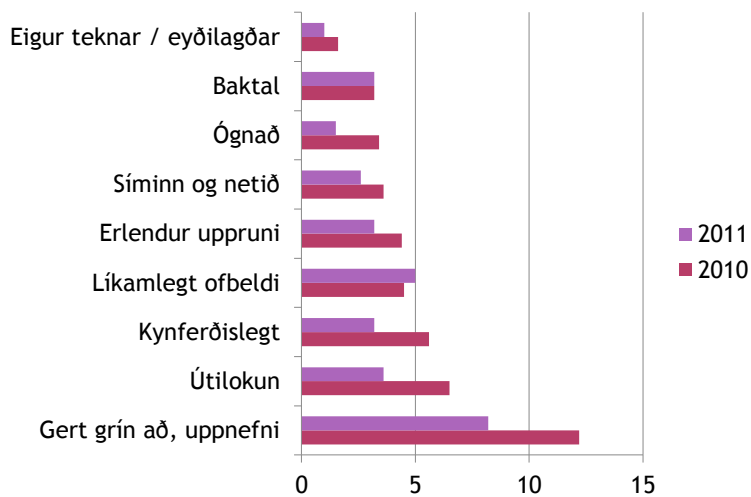
## HEILDARNIÐURSTÖÐUR -MEÐ OG ÁN 4. BEKKJAR



Austurbæjarskóli 2011-2012

11

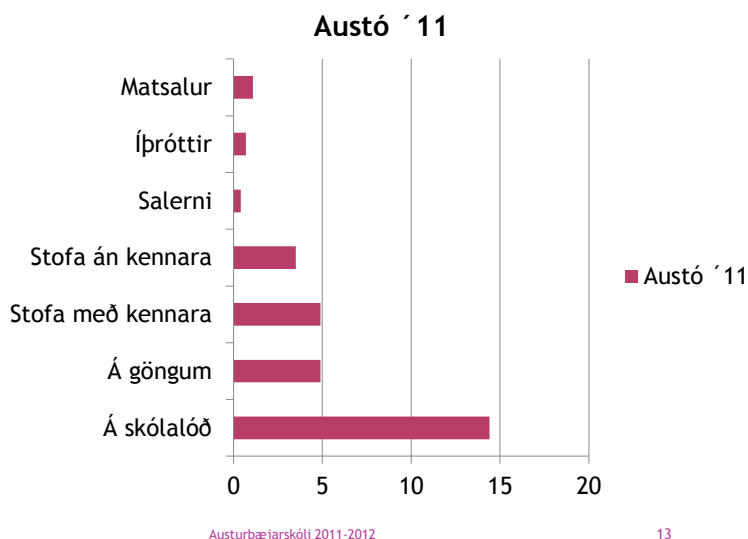
## BIRTINGARFORM EINELTISINS



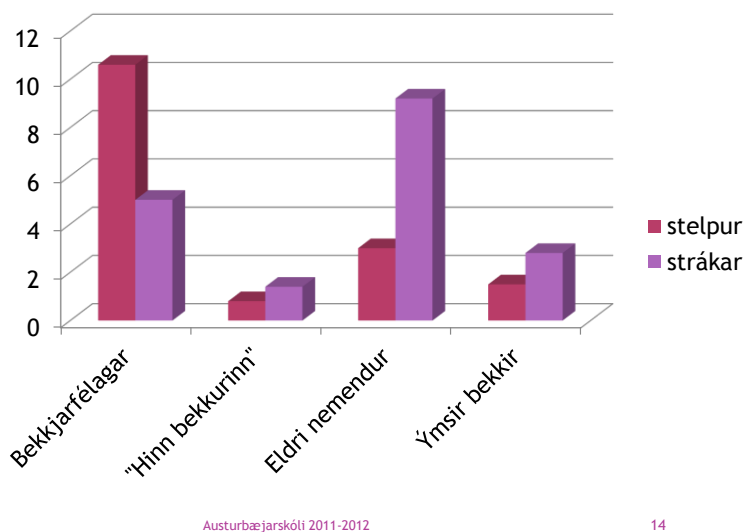
Austurbæjarskóli 2011-2012

12

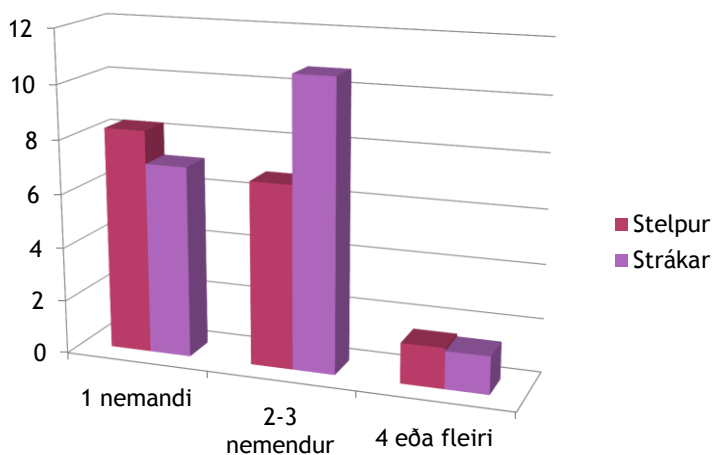
## HVAR Á EINELTIÐ SÉR STAÐ?



## HVERJIR LEGGJA ÞIG Í EINELTI?



## HVE MARGIR LEGGJA ÞIG Í EINELTI?



Austurbæjarskóli 2011-2012

15

## HVE LENGI HEFUR EINELTIÐ STAÐIÐ

- 2 nemendur segjast hafa verið lagðir í einelti í hálf t ár eða lengur, einn strákur og ein stelpa
- 4 nemendur segjast hafa verið lagðir í einelti í mörg ár, allt strákar

Austurbæjarskóli 2011-2012

16



## HVERJUM SAGT FRÁ?

- 77% nemenda sem sagt hafa frá einelti sögðu einhverjum fullorðnum í skólanum frá
- Svipað hlutfall sagði frá eineltinu heima

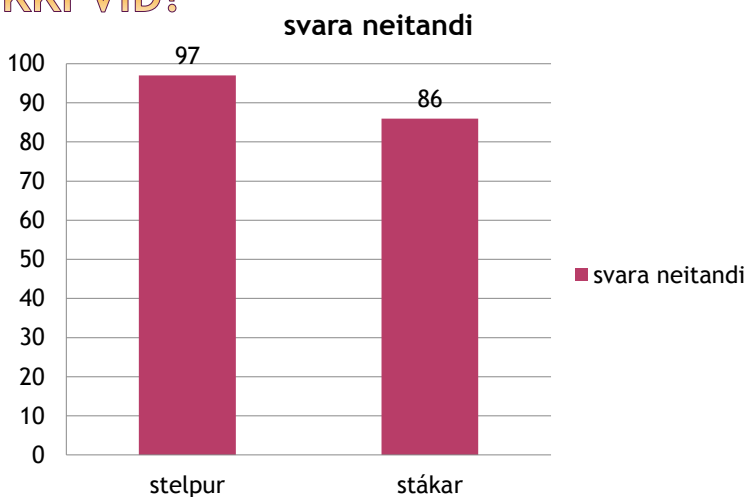
## ÓTTINN VIÐ EINELTI

- 10,6% nemenda óttast að vera lagðir í einelti „öðru hverju“ eða oftár. Aðeins 3 nemendur óttast einelti „oft“
- Þessi tala er mun lægri en í Reykjavík í heild

Austurbæjarskóli 2011-2012

17

## GÆTIR ÞÚ HUGSAÐ ÞÉR AÐ LEGGJA NEMANDA Í EINELTI SEM ÞÚ KANNT EKKI VIÐ?



Austurbæjarskóli 2011-2012

18