

Helstu niðurstöður einetiskönnunar nóvember 2009

Austurbæjarskóli

Austurbæjarskóli 2009

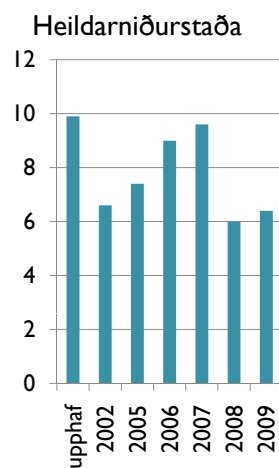
Almennt um könnunina

- Könnunin var lögð fyrir 4. – 10. bekk í lok nóvember 2009
- Alls svöruðu 317 nemendur eða 88,8%
- Könnunin var lögð fyrir á íslensku, en einnig á ensku, pólsku og tælensku eftir því sem við átti
- Könnunin var ekki lögð fyrir þau sem talið væri að hefðu ekki möguleika á að skilja spurningalistann
- Könnunin var ekki lögð fyrir þau sem voru nýbyrjuð í Austurbæjarskóla

Austurbæjarskóli 2009

Helstu niðurstöður 2009

- Einelti mældist 6,4%
- Næstbesti árangur í skólanum frá upphafi mælinga
- Stelpur mældust 2,7% en strákar 9,8%
- Mjög lítið einelti mælist í 7.-10. bekk, eða rúmlega 1%
- Einelti er algengast meðal drengja í 4.-6. bekk



Austurbæjarskóli 2009

Hve oft hefur þú orðið fyrir einelti undanfarna mánuði? (lykilspurning)

- Ef svarið er:
 - hef ekki orðið fyrir einelti
 - bara mjög sjaldan
 - ...telst það ekki einelti
- Ef svarið er:
 - 2 eða 3 í mánuði
 - svona einu sinni í viku
 - oft í viku
 - ... telst það einelti

Austurbæjarskóli 2009

Hve oft hefur þú orðið fyrir einelti undanfarna mánuði?

- Telst ekki einelti

<input type="checkbox"/> ekki orðið fyrir einelti	83,9	}	93,6%
<input type="checkbox"/> bara mjög sjaldan	9,7		

- Telst einelti

<input type="checkbox"/> 2 eða 3 í mánuði	2,5	}	6,4%
<input type="checkbox"/> einu sinni í viku	2,3		
<input type="checkbox"/> oft í viku	0,6		

Austurbæjarskóli 2009

Hve oft hefur þú orðið fyrir einelti undanfarna mánuði?

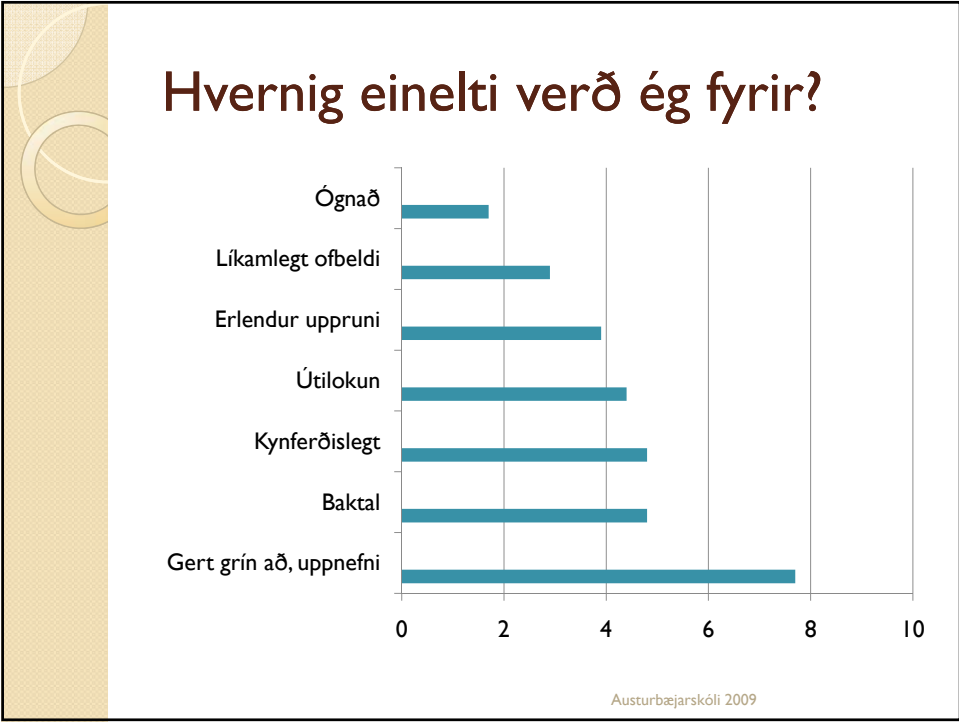
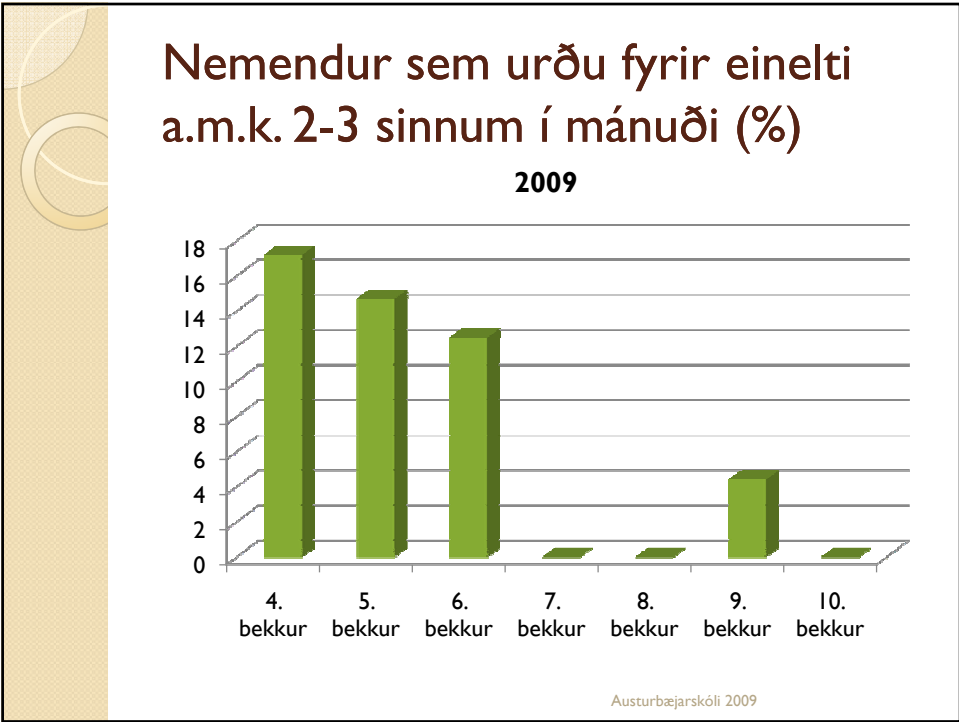
- Stelpur:

<input type="checkbox"/> 2 eða 3 í mánuði	2,7	}	2,7%
<input type="checkbox"/> einu sinni í viku	0		
<input type="checkbox"/> oft í viku	0		

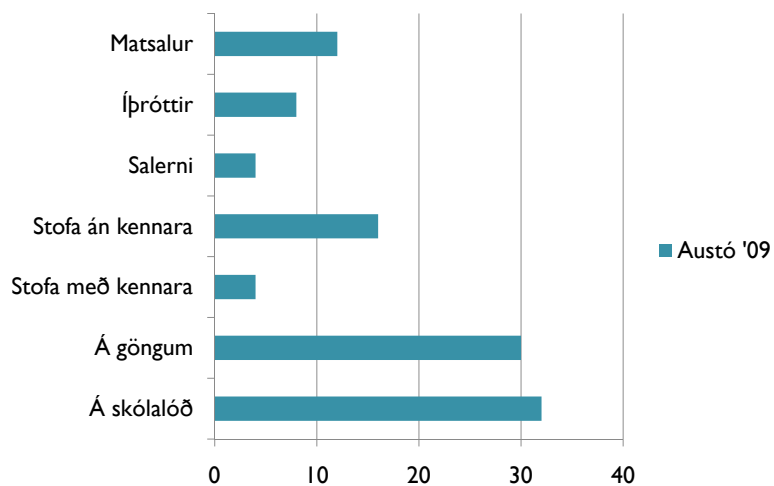
- Strákar:

<input type="checkbox"/> 2 eða 3 í mánuði	4,3	}	9,8 %
<input type="checkbox"/> einu sinni í viku	4,3		
<input type="checkbox"/> oft í viku	1,2		

Austurbæjarskóli 2009

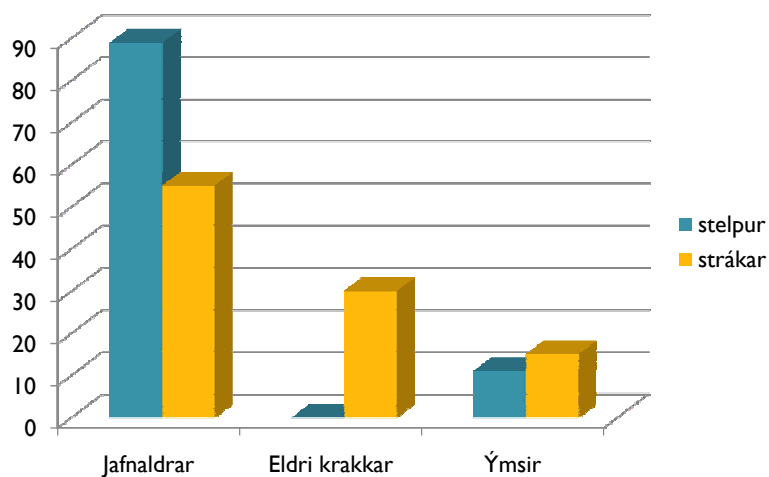


Hvar á einelti sér stað?



Austurbæjarskóli 2009

Hver leggur þig í einelti? %



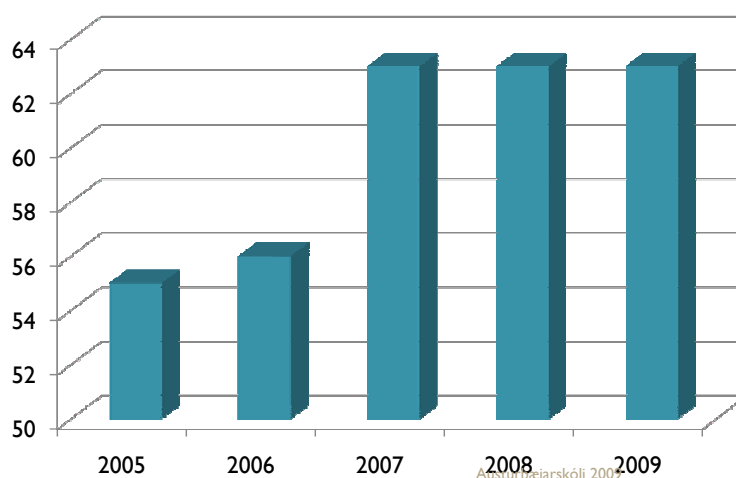
Austurbæjarskóli 2009

Hverjum er sagt frá?

- Af þessum 20 börnum í 4.-10. bekk sem segjast vera lögð í einelti eru fjögur sem hafa engum sagt frá eineltinu.
- Langflest eða 80% hafa sagt einhverjum frá eineltinu, ýmist innan skólans eða utan.

Austurbæjarskóli 2009

Umsjónarkennari gerði töluvert, nokkuð mikið eða mikið til að koma í veg fyrir einelti



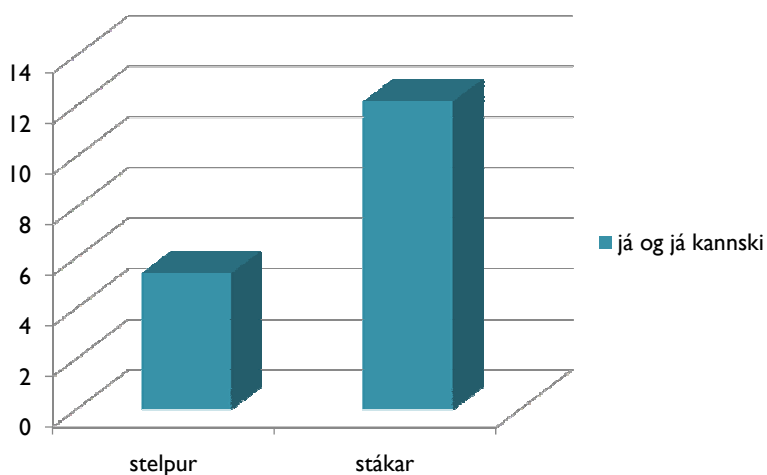
Austurbæjarskóli 2009

Hvernig bregstu yfirleitt við þegar þú sérð einelti

- 50% sögðust aldrei hafa tekið eftir einelti, stelpur í meirihluta.
- 31% sögðust reyna að hjálpa
- 3 % sögðust vera (með)virkir gerendur
- 16% svarenda sögðust vera hlutlausir áhorfendur

Austurbæjarskóli 2009

Gætir þú hugsað þér að leggja nemanda í einelti sem þú kannst ekki við?



Austurbæjarskóli 2009

Góðir vinir í bekknum

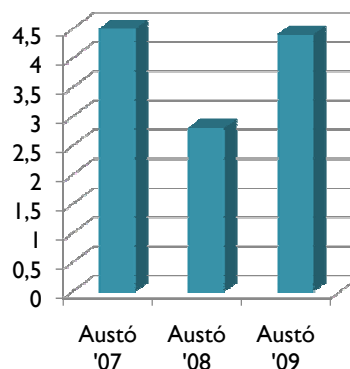
- 9 börn í 4.-10. bekk sem eiga enga vini í bekknum.
- 92,7% telja sig eiga 2 vini eða fleiri
- Rúmur helmingur segist eiga 6 vini eða fleiri

Austurbæjarskóli 2009

Líkar vel / illa að vera í skólanum

- 82% líkar vel eða mjög vel í skólanum en 14% hvorki vel né illa
- Alls sögðu 14 börn að þeim líkaði illa eða mjög illa að vera í skólanum eða rúm 4%

Líkar illa eða mjög illa (%)



Austurbæjarskóli 2009